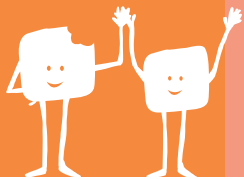


la mie
CÂLINE

ATELIER «PAINS & RESTAURATIO



La Mie Câline confie son programme de fidélité à ZeFid' by Aquitem



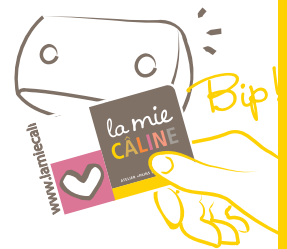
Le réseau de terminaux de cuisson La Mie Câline (200 magasins) confie à ZeFid' by Aquitem la mise en place, la gestion et l'animation de son nouveau programme de fidélisation.

En test depuis plusieurs mois dans 12 points de vente pilotes, le nouveau programme de fidélisation La Mie Câline est aujourd'hui déployé sur plus d'un tiers des magasins du réseau. Fidèle aux valeurs de l'enseigne, son plan d'animation est basé sur la **générosité**.



1 TECHNOLOGIE NFC

Les classiques cartes à tampon sont abandonnées au profit d'une carte à puce aux couleurs de La Mie Câline « Atelier Pains et Restauration ». Les clients de l'enseigne possèdent désormais un compte fidélité personnalisé, relié au coeur du programme marketing de leur magasin.



PLUS BESOIN DE SORTIR SA CARTE POUR S'IDENTIFIER ! Utilisant la technologie NFC⁽¹⁾, la nouvelle carte de fidélité La Mie Câline renferme une précieuse puce qui gère de manière autonome et sans contact les allées et venues en magasin. Il

suffit de s'approcher du lecteur connecté au logiciel de caisse pour activer sa lecture, créditer de nouveaux points, transformer ses remises fidélité en euros, bénéficier d'offres privilégiées etc.

⁽¹⁾ NFC Near Field Communication



2 CARTE GÉNÉREUSE

Immédiatement compensée par **20 points de bienvenue**, la carte est délivrée en magasin pour 1€ symbolique. Les points cumulés se transforment en points fidélité.

1€ dépensé correspond à 1 point fidélité.

Dès 60 points, les clients sont automatiquement prévenus lors de leur passage en caisse. Une remise de 3€ (4€ pour les moins de 25 ans), valable 3 mois leur est offerte.

Pour adhérer au programme de fidélité La Mie Câline, il suffit de retirer sa carte en magasin puis de s'inscrire sur www.lamiecaline.com dans l'Espace Fidélité.

3 GOURMANDE COMPLICITÉ

Une fois leur compte activé, les consommateurs accèdent à l'ensemble des avantages proposés par l'enseigne. Des offres gourmandes leur sont régulièrement adressées par SMS et par e-mail. A l'occasion de leur anniversaire, un délicieux cookie dont seule La Mie Câline détient le secret leur est offert.

Tout en renforçant la complicité entre les consommateurs et leur magasin La Mie Câline, ZeFid' by Aquitem permet de mener des actions ciblées immédiatement mesurables. 86% des clients délivrent leur adresse e-mail. Plus de 70% d'entre eux souhaitent être contactés par SMS.

La générosité La Mie Câline est récompensée.

Les premières tendances observées durant la phase test sur les 12 magasins pilotes en témoignent :

- Le panier moyen est 2 fois supérieur dans le cadre de l'utilisation d'une remise fidélité.
- Le taux de retour « Anniversaire » est de 10% supérieur à la moyenne du marché.

Le système de fidélisation La Mie Câline est d'ores et déjà formaté pour développer de nombreuses applications. Dans les magasins, affichettes, flyers, stop caisses, PLV dynamique relaient l'arrivée de la nouvelle carte de fidélité.

Pour permettre aux équipes de vente de s'approprier ce dispositif innovant, un module de formation spécifique est à disposition des franchisés et de leurs salariés sur la plate-forme e-learning de La Mie Câline.

A propos de La Mie Câline :

Créée en 1985 en Vendée, La Mie Câline sert 41 millions de clients. Son réseau (plus de 200 magasins) fédère près de 2.000 franchisés et collaborateurs et réalise 140,517 M€ de chiffre d'affaires (C.A. TTC 2012).

Pains, viennoiseries, pâtisseries, salades, sandwiches et produits traiteur chauds ou froids, La Mie Câline crée chaque année des dizaines de recettes délicieusement sympas, à consommer tout au long de la journée. Son site de production est certifié ISO 9001 et IFS.

Pour en savoir plus :
www.lamiecaline.com

A propos de ZeFid' by Aquitem :

Créée en 1998, ZeFid' by Aquitem, offre aux enseignes de magasins intégrés ou associés des services de gestion de bases clients et de cartes de fidélité clients interfacés avec le système informatique en place.

Ces services permettent une remontée automatique de l'information de consommation de chacun des points de vente : 3 000 points de vente sont ainsi connectés en temps réel sur la plateforme ZeFid'.

Pour en savoir plus :
www.aquitem.fr



CONTACT PRESSE : SBS.COM

Sylvie Baudard & Jean-Pierre Helleu
Tel : 01 46 14 87 38 / 05 46 36 78 54
e-mail : contact@sbscom.fr
Internet : www.sbscom.fr

la mie
CÂLINE

ATELIER «PAINS & RESTAURATION»